

# Lehrveranstaltungsevaluation



seit 1558

Wintersemester 2005/06

Veranstaltung "Introduction to Psycholinguistics" (Proseminar)  
MA Daniel Wiechmann

Ergebnisüberblick zur Befragung der Studierenden am 29.01.2006  
(N=17)

Universitätsprojekt Lehrevaluation  
www.ule.uni-jena.de

## Stichprobenbeschreibung

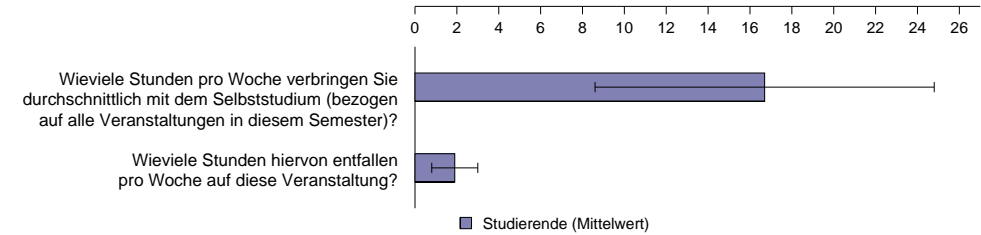
### Geschlecht

Antwort	n	%
weiblich	11	64.7 %
männlich	5	29.4 %
keine Angabe	1	5.9 %
<i>gesamt</i>	<i>17</i>	<i>100 %</i>

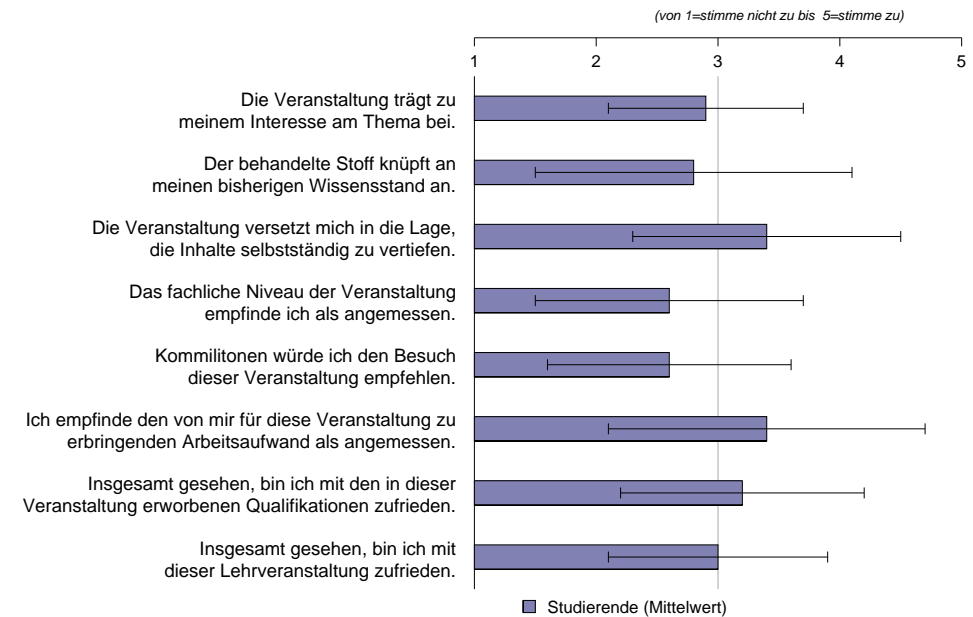
Bitte nennen Sie die Hauptgründe Ihres Veranstaltungsbesuches. (Mehrfachnennungen möglich)

Antwort	n	%
inhaltliches Interesse	12	70.6 %
Pflichtveranstaltung	8	47.1 %
guter Ruf der Lehrkraft	1	5.9 %
keine Alternative verfügbar	2	11.8 %
zur Vorbereitung auf die Prüfung	2	11.8 %
andere Gründe	1	5.9 %

## Studieraufwand

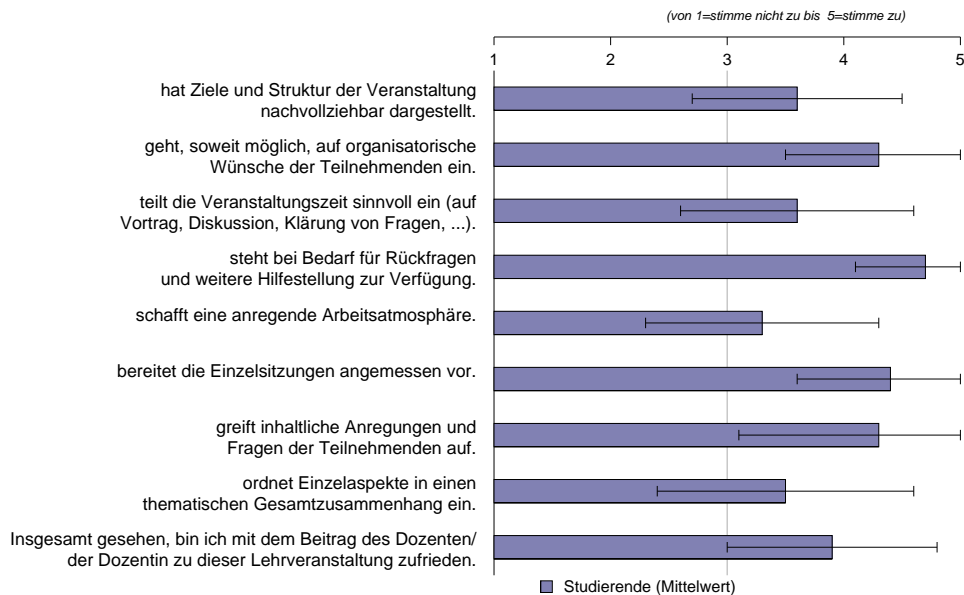


## Gesamteinschätzung



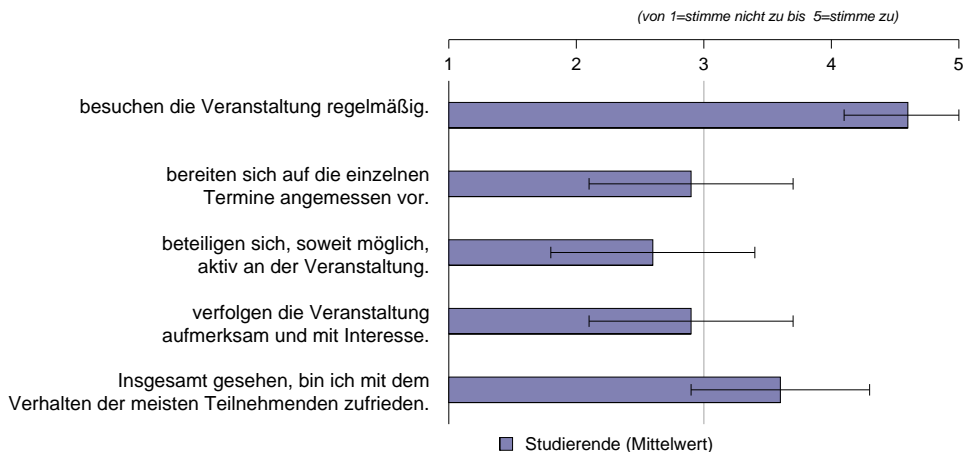
## Beitrag des Dozenten/der Dozentin

### Der Dozent/die Dozentin...

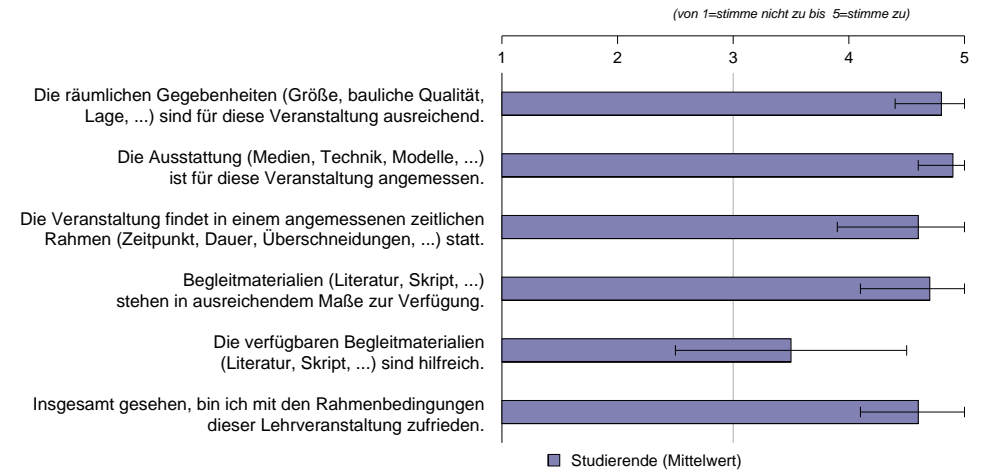


## Beitrag der Teilnehmenden

### Die meisten Teilnehmenden dieser Lehrveranstaltung...



## Rahmenbedingungen



## Qualitative Anmerkungen

### Was hat Ihnen an dieser Veranstaltung besonders gut gefallen?

- ▶ lockere Arbeitsatmosphäre (3)
- ▶ Hilfestellung/Hilfsbereitschaft des Dozenten bei Referatsvorbereitung (2)
- ▶ Thema (2)
- ▶ angenehme und sympathische Art des Dozenten
- ▶ auf Wünsche/Anregungen der Teilnehmenden wird eingegangen
- ▶ Dozent steht für Rückfragen zur Verfügung
- ▶ Eingehen auf Fragen der Teilnehmenden
- ▶ gute Vor- und Nachbereitung durch PowerPoint-Präsentation
- ▶ gutes Verhältnis zum Dozenten

### Welche Anregungen oder Verbesserungsvorschläge haben Sie?

- ▶ weniger schwere Texte verwenden; einfache, verständliche Literatur; weniger umfangreich (6)
- ▶ klarere Zielstellungen z.B. für Referate; Problemstellung ist oft unklar (2)
- ▶ Niveau senken: VIEL zu schwer für Seminar im Grundstudium (2)
- ▶ noch klarer strukturieren; Ziel der Sitzung oft unklar (2)
- ▶ ab und zu vielleicht DEUTSCHE Erklärungen bringen
- ▶ bei Ausfall eines Seminars deutlicher machen, wie sich Termine verschieben (nicht mit falschen Daten für Verwirrung sorgen)
- ▶ Fragen klarer formulieren
- ▶ mögliche Auswirkungen auf Spracherwerb erläutern
- ▶ nicht so viel hin und her laufen -> macht nervös und stört Aufmerksamkeit