

Lehrveranstaltungsevaluation



seit 1558

Sommersemester 2007

Veranstaltung "PS Introduction to Quantitative Corpus Linguistics"
MA Daniel Wiechmann

Ergebnisüberblick zur Befragung der Studierenden am 11.07.2007 (N=4)
Fragebogen für Übungen und Praxisveranstaltungen

Universitätsprojekt Lehrevaluation
www.ule.uni-jena.de

Stichprobenbeschreibung

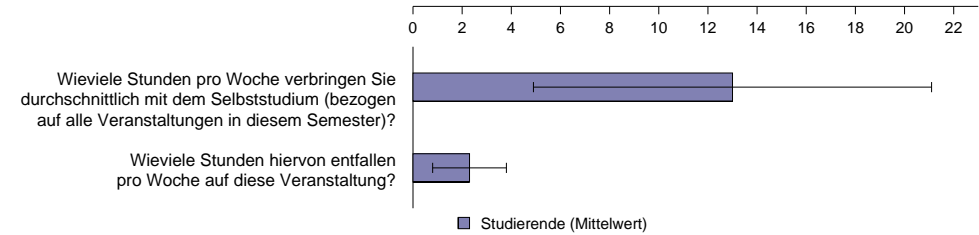
Geschlecht

Antwort	n	%
weiblich	2	50 %
männlich	2	50 %
<i>gesamt</i>	<i>4</i>	<i>100 %</i>

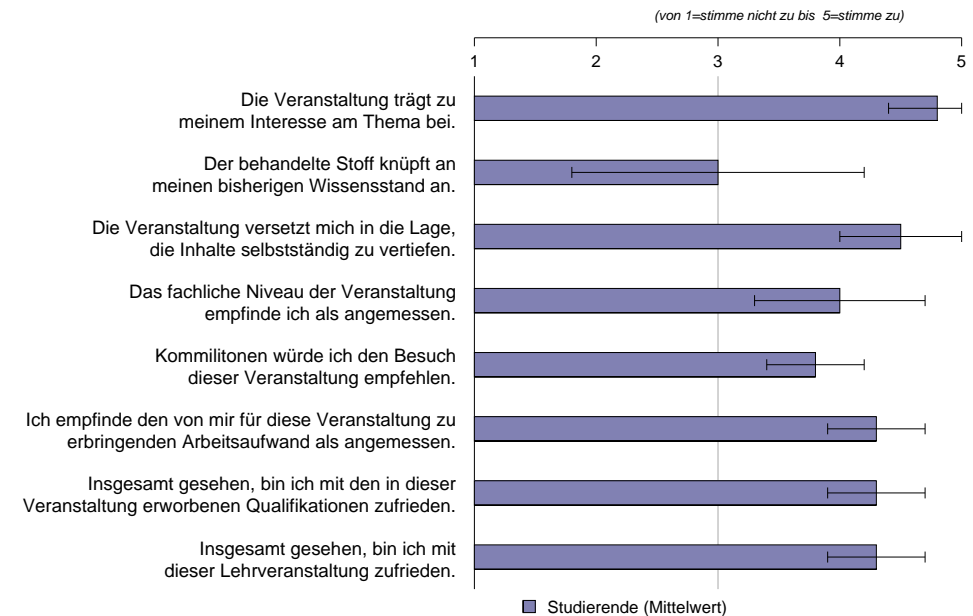
Bitte nennen Sie die Hauptgründe Ihres Veranstaltungsbesuches. (Mehrfachnennungen möglich)

Antwort	n	%
inhaltliches Interesse	1	25 %
Pflichtveranstaltung	1	25 %
guter Ruf der Lehrkraft	2	50 %
keine Alternative verfügbar	0	0 %
zur Vorbereitung auf die Prüfung	2	50 %
andere Gründe	1	25 %

Studieraufwand

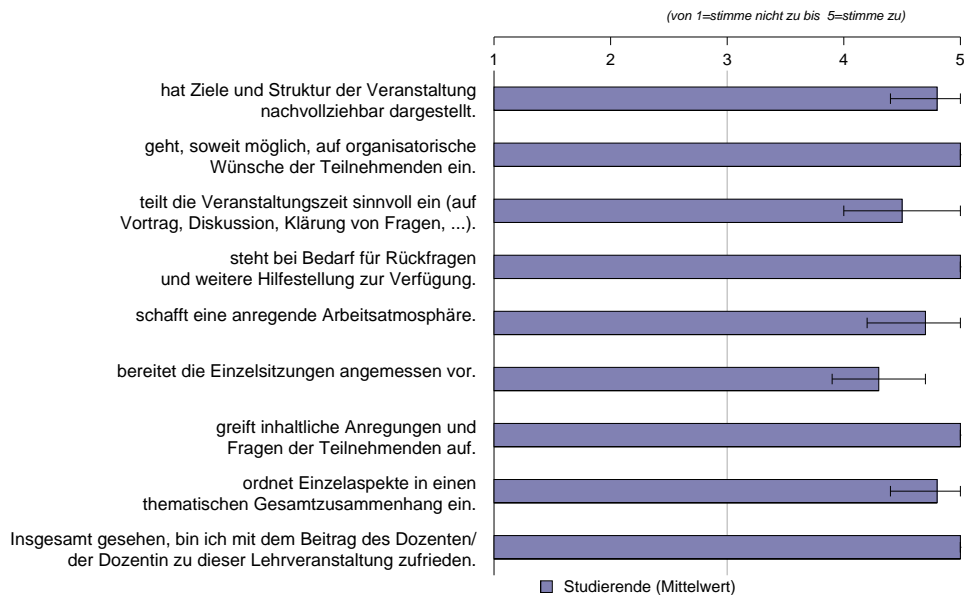


Gesamteinschätzung



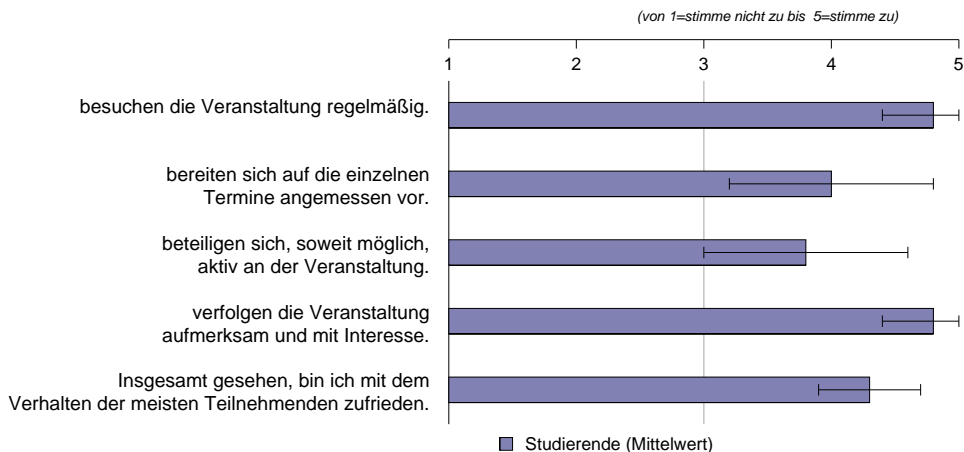
Beitrag des Dozenten/der Dozentin

Der Dozent/die Dozentin...

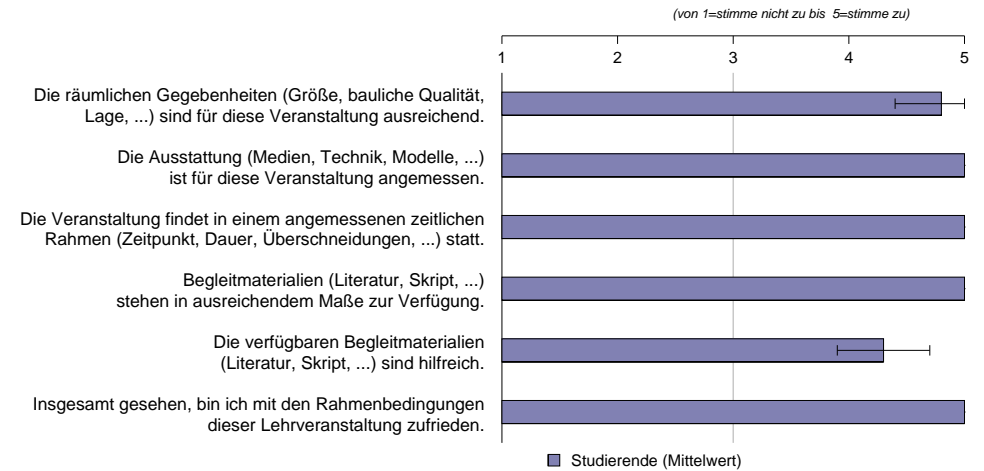


Beitrag der Teilnehmenden

Die meisten Teilnehmenden dieser Lehrveranstaltung...



Rahmenbedingungen



Freitextliche Anmerkungen

Was hat Ihnen an dieser Veranstaltung besonders gut gefallen?

- ▶ Arbeiten am PC (nicht immer leicht, aber interessant) (2)
- ▶ Anzahl der Teilnehmer -> hat gutes Arbeiten ermöglicht
- ▶ Dozent war immer ansprechbar und hilfsbereit
- ▶ Erreichbarkeit des Dozenten
- ▶ gemütliche Atmosphäre
- ▶ neue Aspekte der Linguistik
- ▶ statistische Konzepte, die gut erklärt wurden und die man auch in anderen Fachrichtungen gut gebrauchen kann

Welche Anregungen oder Verbesserungsvorschläge haben Sie?

- ▶ evtl. das methodische Vorgehen (Excel, Monoconc etc.) vorher als PDF ins Internet stellen -> ähnlich wie bei worksheets
- ▶ mehr konkrete Beispiele mit den Tools bearbeiten und auch statistisch auswerten mit den entsprechenden Tests
- ▶ weniger Inhalt
- ▶ weniger Tools vorstellen